

注 記

- (1) 工事施工にあたっては、施設管理者と入念な打ち合わせを行い、施設運営に支障が無いようにすること。  
また、施設利用者等への安全対策は、受注者が十分な誠意をもって行い、事故防止に万全を期すこと。
- (2) 工事着手前に既存設備を十分に調査し、既存設備に支障を及ぼさないように注意して施工を行うこと。
- (3) 万一、既存設備等に損傷を与えた場合は、速やかに監督員に報告し、受注者の負担にて原形復旧を行うこと。
- (4) 高所での作業時は、墜落制止用器具等の装備着用を徹底し、安全対策には十分な対策を講じること。
- (5) 機器等の調達遅延を含め、受注者の責めによらない事由により、工程に影響が生じる場合には、工事の一時中止や工事延長について発注者と協議すること。また、工事を全面的に一時中止している期間は、監理技術者等の専任を要しない期間とする。

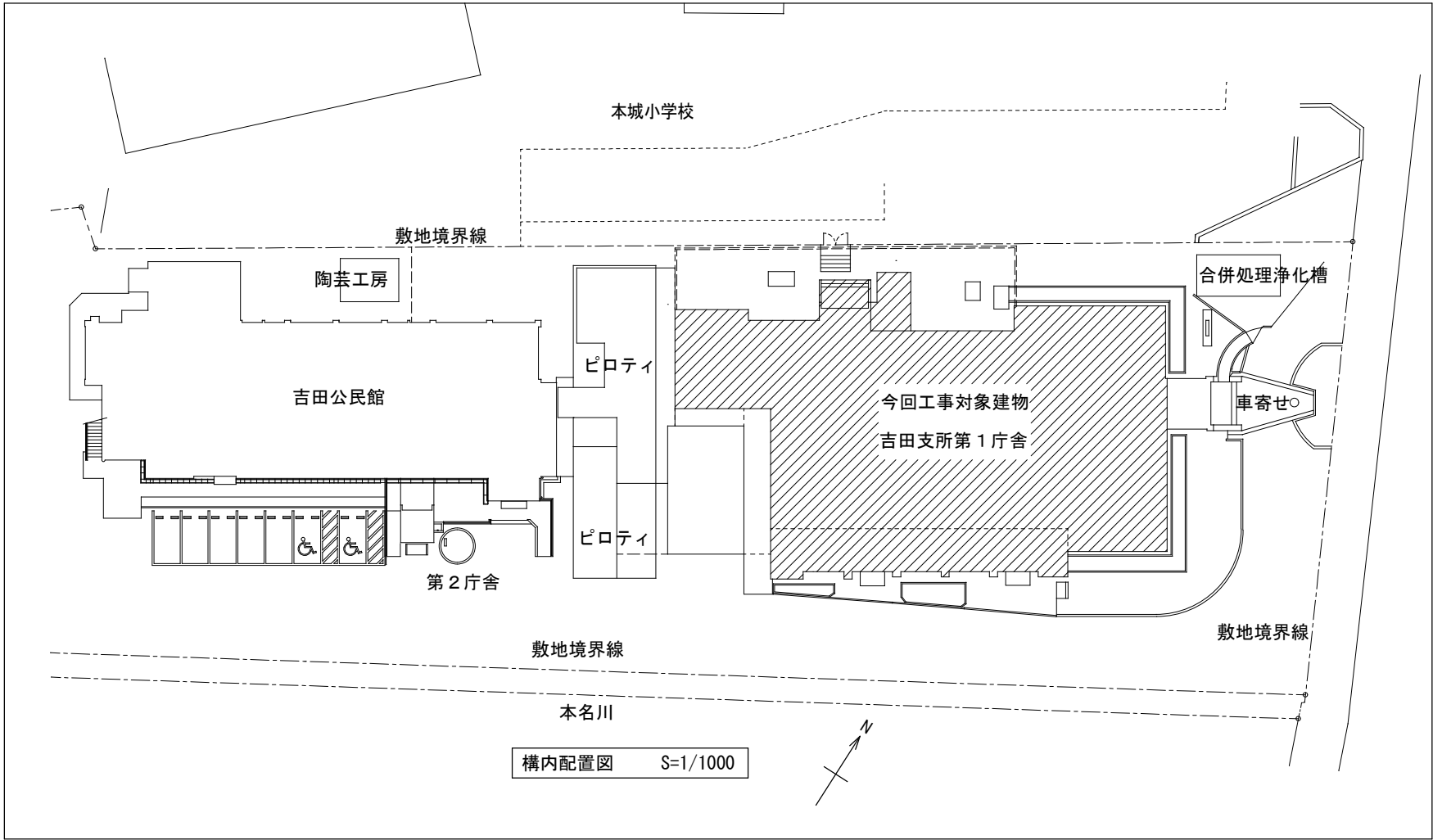
電気設備工事 特記事項

項 目	事 項
①適用	(1) 本特記事項に規定する事項は、別の定めがある場合を除き、受注者の責任において履行すべきものとする。  (2) すべての設計図書は、相互に補完するものとする。ただし、設計図書間に相違がある場合の優先順位は、次のとおりとし、これにより難い場合は「疑義に対する協議等」による手続きによる。  ア 設計図書等に関する質疑応答書 イ 特記仕様書 ウ 図面 エ 公共建築工事標準仕様書（電気設備工事編）令和7年版及び公共建築改修工事標準仕様書（電気設備工事編）令和7年版（改修及び修繕に限る） （国土交通省大臣官房官庁営繕部監修） オ 公共建築設備工事標準図（電気設備工事編）令和7年版 （国土交通省大臣官房官庁営繕部設備・環境課監修）
②遵守事項	工事は、電気設備技術基準、内線規程、並びに電力会社の規定に従い施工する。なお、図面その他が諸規定と相違するときは、監督職員の指示による。
③電気工作物の種類	事業用電気工作物

工 事 区 分 表

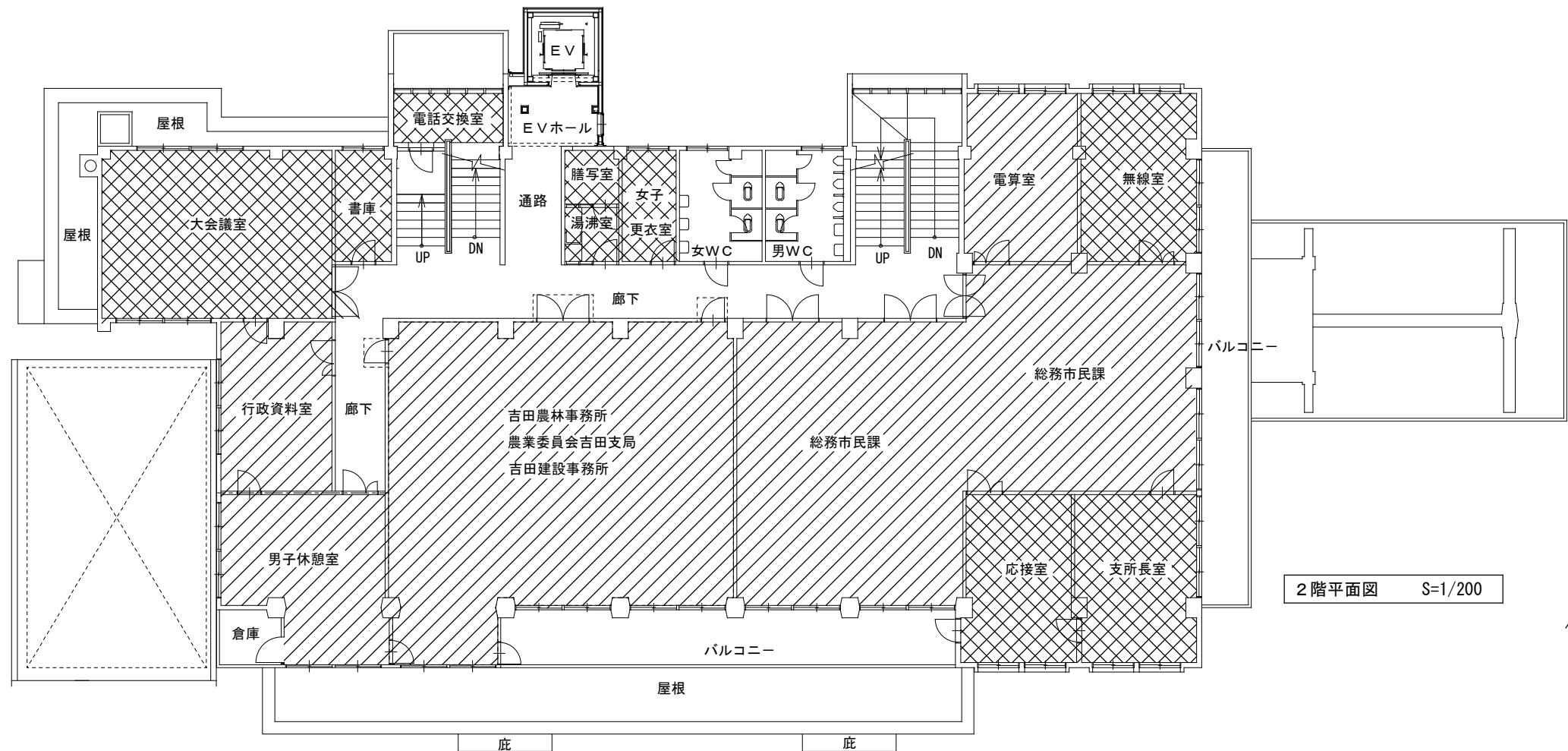
(1) 本工事に於ける他工事との区分は下記による。			
施 工 内 容	電気設備	機械設備	備 考
天井点検口新設工事（開口補強共）	○	○	図面参照
空調室外機電源工事	○		
空調室内機用電源工事	○	○	
空調機個別リモコン取付工事		○	
同上配線・配管工事		○	
空調機集中リモコン取付工事		○	
同上配線・配管工事		○	
同上集中・ON, OFFリモコン電源工事	○		
空調換気扇電源工事	○		
空調換気扇個別リモコン取付工事		○	
同上配線・配管工事		○	
一般換気扇電源工事	○		
同上スイッチ取付工事	○		既設配管、配線・位置ボックスは再利用
同上配線・配管工事	○		
既設空調電源撤去工事	○	○	
既設室内機リモコンスイッチ撤去工事		○	カバープレート取付
同上配線撤去工事		○	

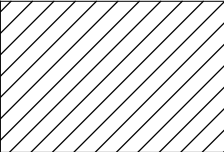
- (2) 梁部のコア抜きは、厳禁とする。



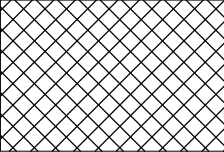
電気設備

有限会社 アムーン 1級建築士 第64440号 前之園 与市	吉田支所第一庁舎空調和其他設備改修工事		
	付近見取図 構内配置図 注 記 工事区分表	S= A3: 1/1000	2 1
	鹿児島市建設局建築部設備課		全 3 6



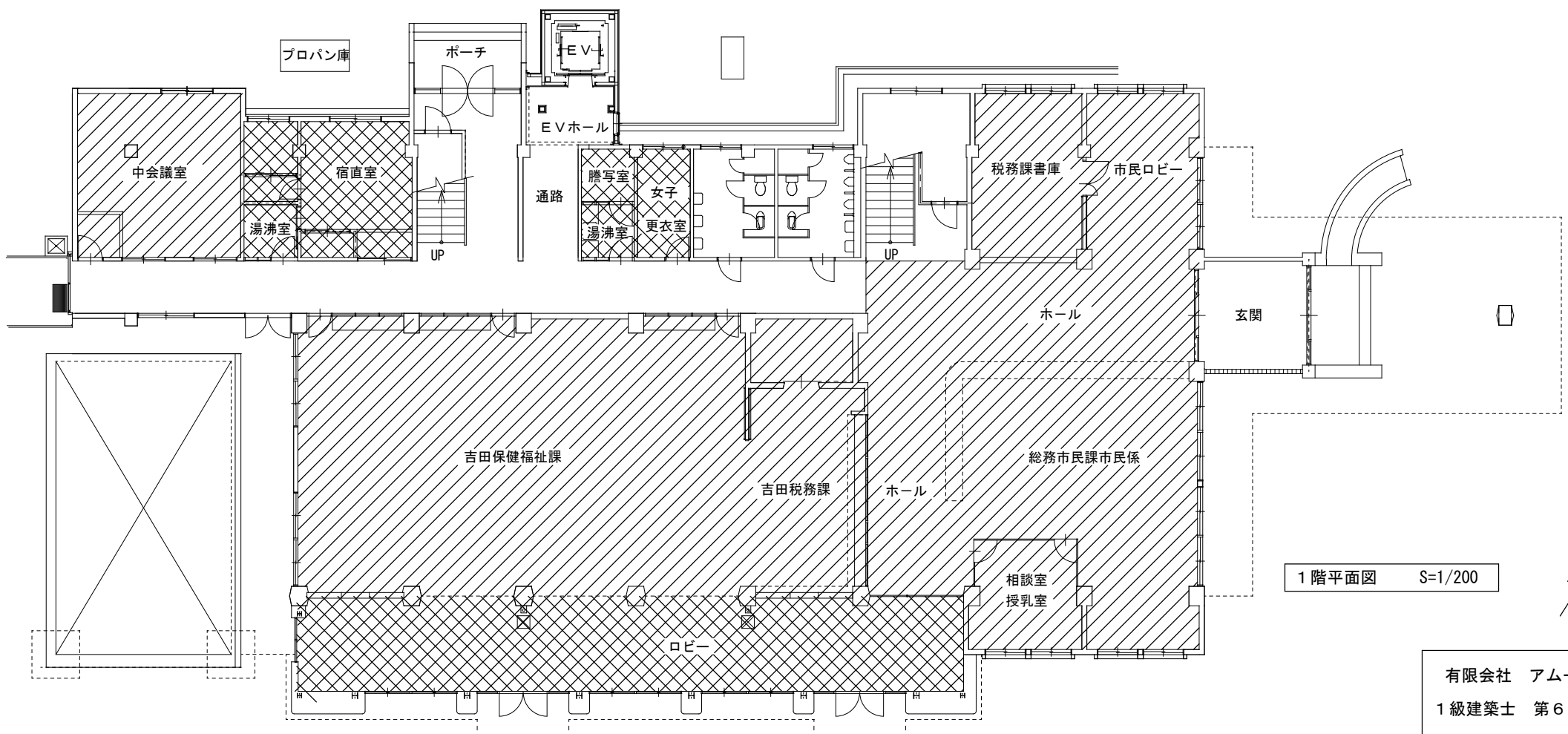


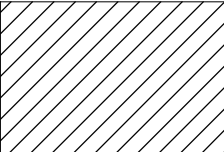
空調・換気設備改修対象室を示す



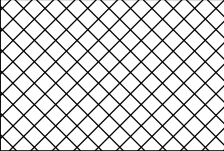
換気設備改修対象室を示す

2 階平面図 S=1/200





空調・換気設備改修対象室を示す



換気設備改修対象室を示す

1 階平面図 S=1/200

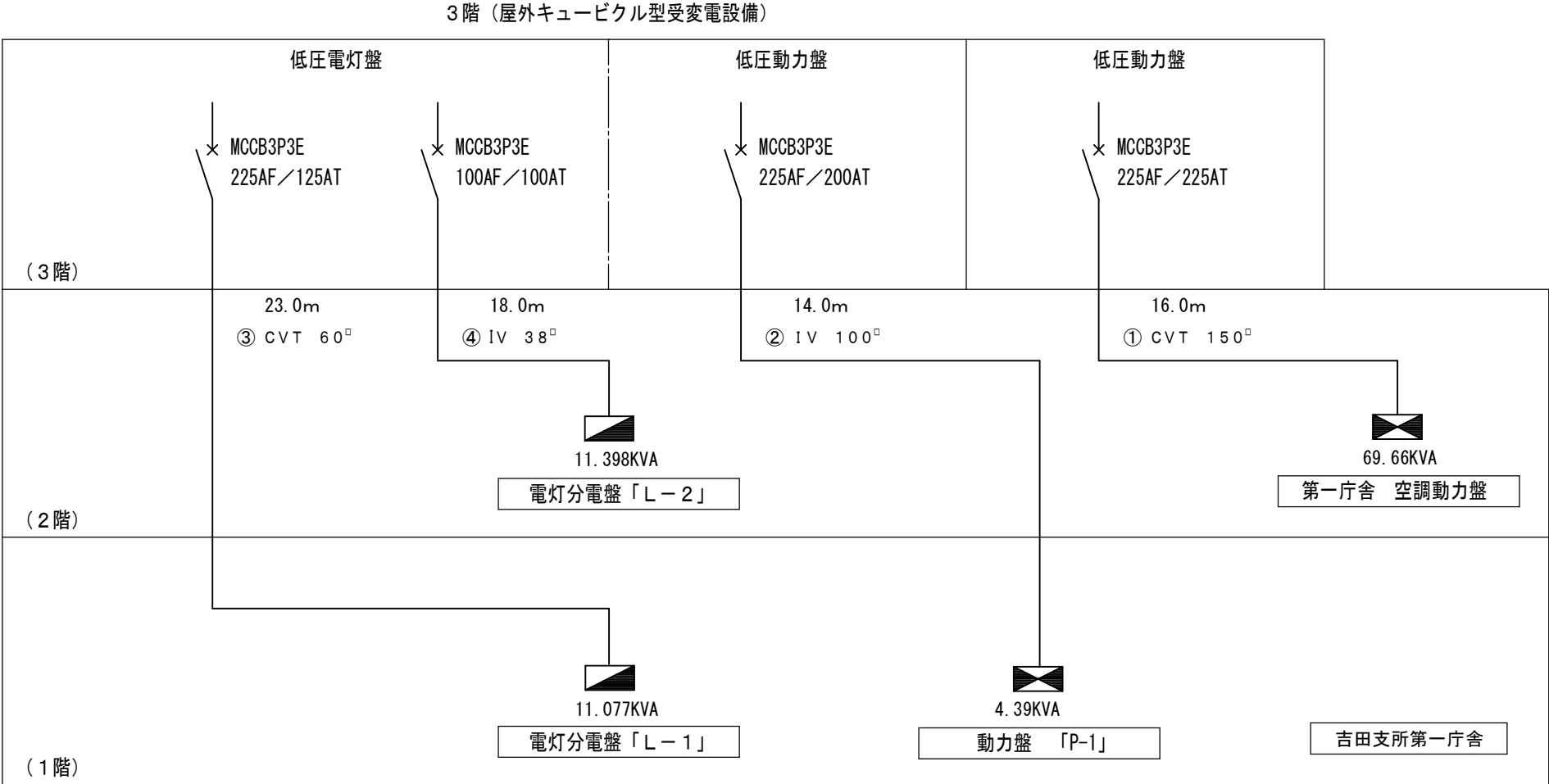
電気設備

有限会社 アムーン 1 級建築士 第 6 4 4 4 0 号 前之園 与市	吉田支所第一庁舎空調和其他設備改修工事		
	1, 2 階平面図 工事対象室区分	S= A3 : 1/200	2 2
	鹿児島市建設局建築部設備課		全 3 6

電気設備系統図

電圧降下許容範囲

許容電圧降下率（％）			
こう長	幹線	分岐	合計
※○ 60m以下	③	2	5
120m以下	3	2	5
200m以下	4	2	6



電圧降下計算書（動力幹線）

区間		配線保護 用遮断器 定格電流	負荷名称	こう長 (m)	電気方式	負荷容量 (KVA)	需要率 (%)	需要率換算 負荷容量 (KVA)	全負荷電流 (A)	1線当たりの 設計負荷電流 (100%) (A)	配線・ケーブル			線間 電圧降下 (V)	電圧 降下率 (%)	許容電圧 降下率 (%)	電圧降下 判定
											種別	サイズ (mm <sup>2</sup> )	許容電流 (A)				
①	キュービクル ～ 空調動力盤	3P225A															
			空調動力盤	16.0	3φ3W 200V	69.37	100	69.66	201.33	201.33							
											CVT	150	275	0.66	0.33	3.0	OK
①	キュービクル ～ 動力盤（P-1）	3P200A	動力盤（P-1）														
				14.0	3φ3W 200V	4.39	100	4.39	12.69	12.69							
											IV×3	100	208	0.055	0.028	3.0	OK

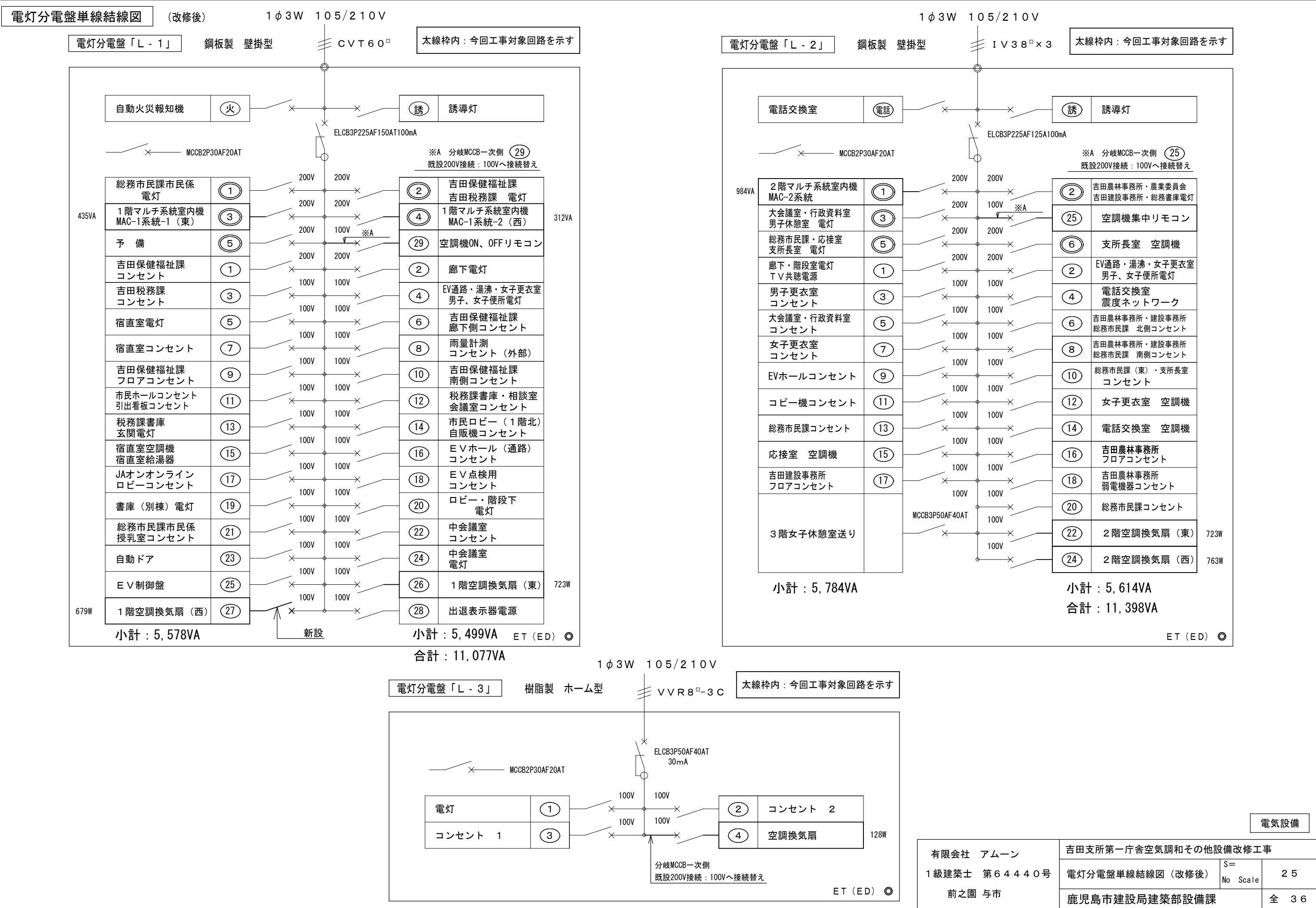
電圧降下計算書（電灯幹線）

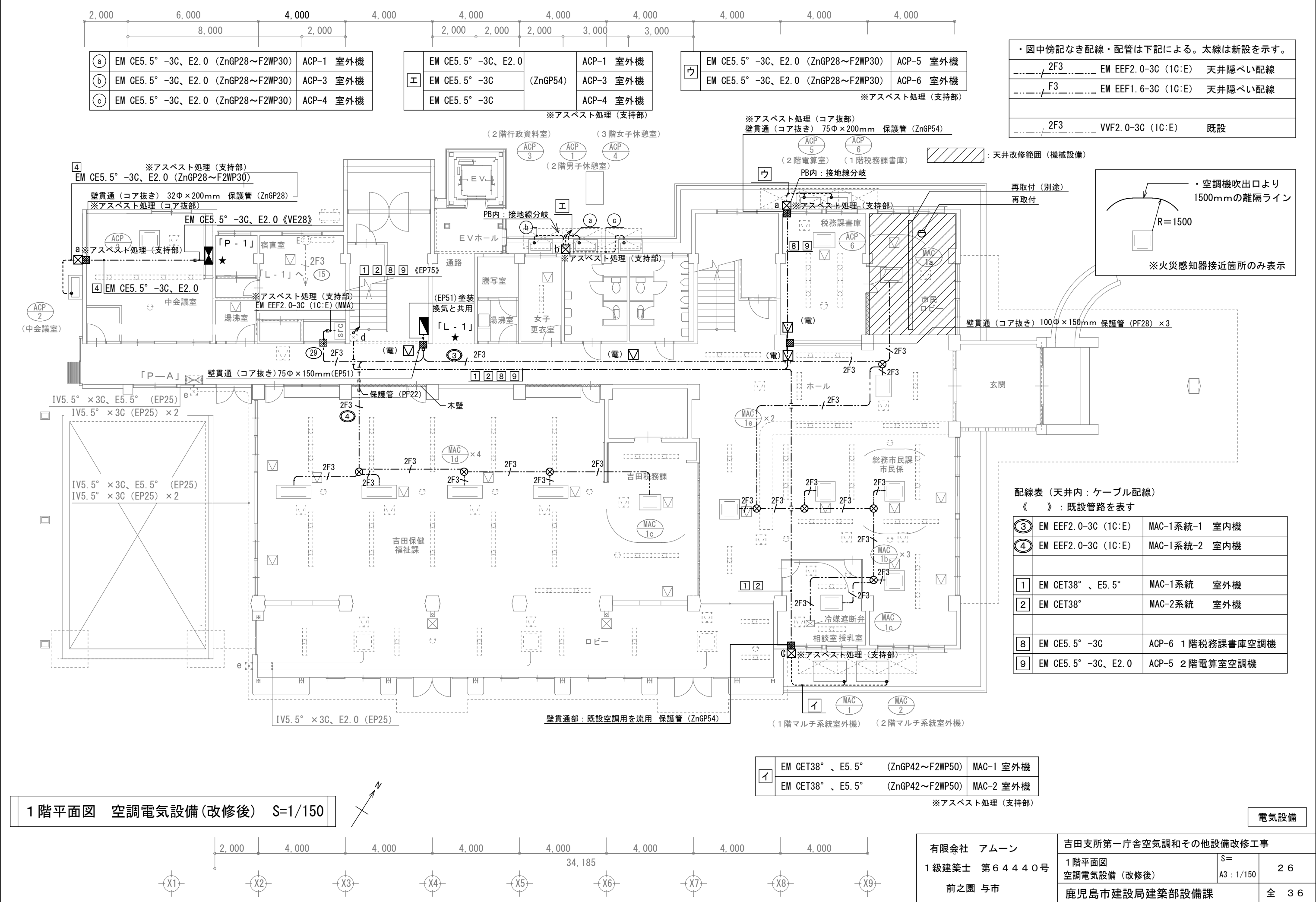
区間		配線保護 用遮断器 定格電流	負荷名称	こう長 (m)	電気方式	負荷容量 (KVA)	需要率 (%)	需要率換算 負荷容量 (KVA)	全負荷電流 (A)	1線当たりの 設計負荷電流 (100%) (A)	配線・ケーブル			線間 電圧降下 (V)	電圧 降下率 (%)	許容電圧 降下率 (%)	電圧降下 判定
											種別	サイズ (mm <sup>2</sup> )	許容電流 (A)				
③	キュービクル ～ 電灯盤 L-1	3P125A															
			電灯盤 L-1	23.0	1φ3W100/200V	11.077	70	7.754	77.54	38.77							
											CVT	60	150	0.26	0.26	3.0	OK
④	キュービクル ～ 電灯盤 L-2	3P100A	電灯盤 L-2	18.0	1φ3W100/200V	11.398	70	7.979	79.79	39.89							
											IV×3	38	113	0.34	0.34	3.0	OK

電気設備

有限会社 アムーン 1級建築士 第64440号 前之園 与市	吉田支所第一庁舎空調和其他設備改修工事		
	系統図 電圧降下計算書	S= No Scale	23
	鹿児島市建設局建築部設備課		全 36







Ⓐ	EM CE5.5° -3C、E2.0 (ZnGP28～F2WP30)	ACP-1 室外機
Ⓑ	EM CE5.5° -3C、E2.0 (ZnGP28～F2WP30)	ACP-3 室外機
Ⓒ	EM CE5.5° -3C、E2.0 (ZnGP28～F2WP30)	ACP-4 室外機

エ	EM CE5.5° -3C、E2.0	(ZnGP54)	ACP-1 室外機
	EM CE5.5° -3C		ACP-3 室外機
	EM CE5.5° -3C		ACP-4 室外機

ウ	EM CE5.5° -3C、E2.0 (ZnGP28～F2WP30)	ACP-5 室外機
	EM CE5.5° -3C、E2.0 (ZnGP28～F2WP30)	ACP-6 室外機

・ 図中傍記なき配線・配管は下記による。太線は新設を示す。			
2F3	EM	EEF2.0-3C (1C:E)	天井隠ぺい配線
F3	EM	EEF1.6-3C (1C:E)	天井隠ぺい配線
2F3	VVF	2.0-3C (1C:E)	既設

配線表 (天井内：ケーブル配線)		
《 》：既設管路を表す		
③	EM EEF2.0-3C (1C:E)	MAC-1系統-1 室内機
④	EM EEF2.0-3C (1C:E)	MAC-1系統-2 室内機
1	EM CET38°、E5.5°	MAC-1系統 室外機
2	EM CET38°	MAC-2系統 室外機
8	EM CE5.5° -3C	ACP-6 1階税務課書庫空調機
9	EM CE5.5° -3C、E2.0	ACP-5 2階電算室空調機

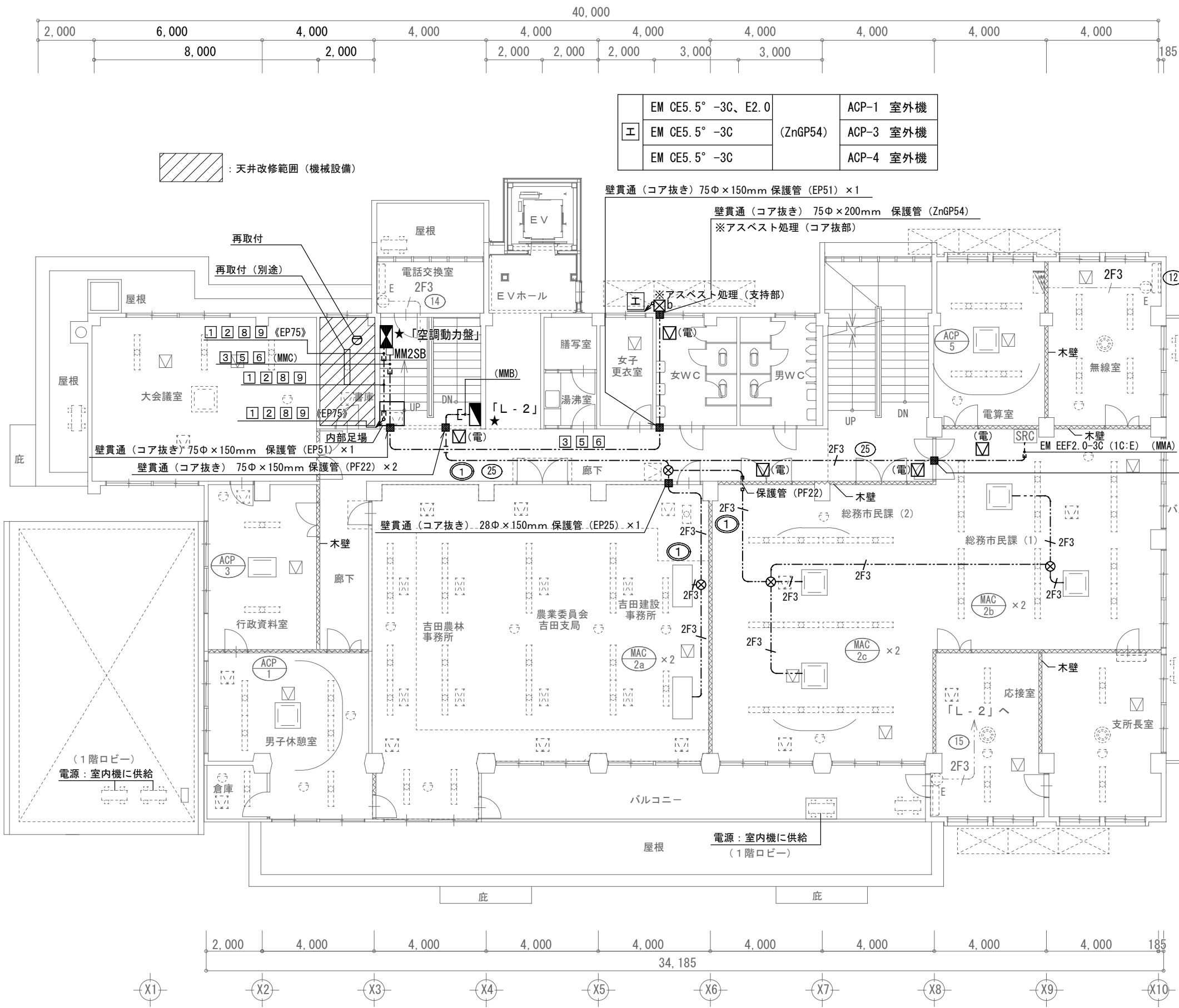
イ	EM CET38°、E5.5° (ZnGP42～F2WP50)	MAC-1 室外機
	EM CET38°、E5.5° (ZnGP42～F2WP50)	MAC-2 室外機

1階平面図 空調電気設備(改修後) S=1/150

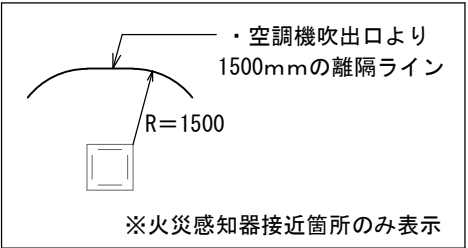
電気設備

有限会社 アムーン  
1級建築士 第64440号  
前之園 与市

吉田支所第一庁舎空調和其他設備改修工事		
1階平面図 空調電気設備(改修後)	S= A3: 1/150	26
鹿児島市建設局建築部設備課	全 36	



・ 図中傍記なき配線・配管は下記による。太線は新設を示す。			
2F3	EM	EEF2. 0-3C (1C:E)	天井隠ぺい配線
F3	EM	EEF1. 6-3C (1C:E)	天井隠ぺい配線
2F3	VVF2. 0-3C (1C:E)	既設	

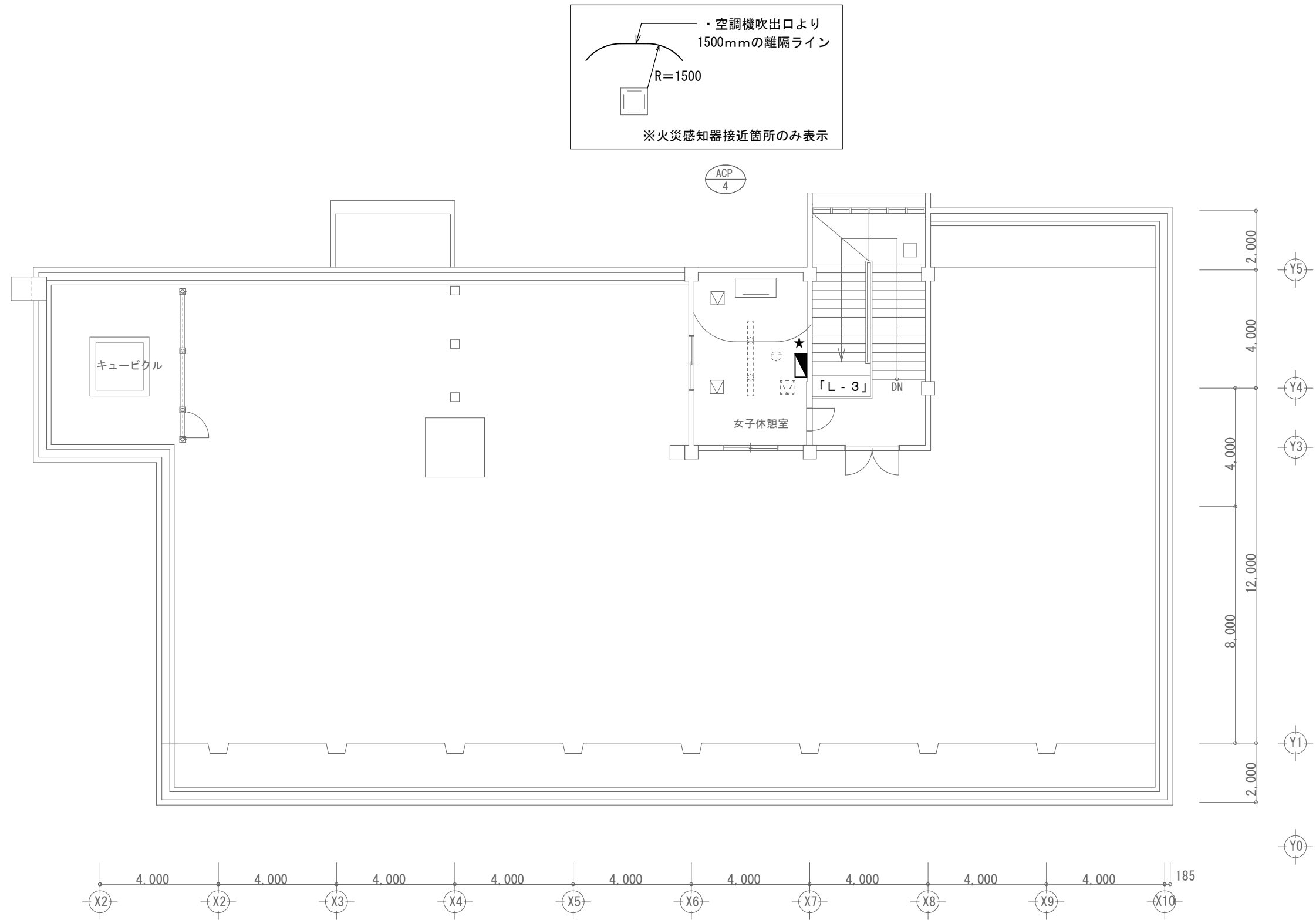


配線表（天井内：ケーブル配線）  
《 》：既設管路を表す

①	EM EEF2. 0-3C (1C:E)	MAC-2系統	室内機
1	EM CET38°、E5. 5°	MAC-1系統	室外機
2	EM CET38°	MAC-2系統	室外機
3	EM CE5. 5° -3C、E2. 0	ACP-1	2階男子休憩室空調機
5	EM CE5. 5° -3C	ACP-3	2階行政資料室空調機
6	EM CE5. 5° -3C	ACP-4	3階女子休憩室空調機
8	EM CE5. 5° -3C、E2. 0	ACP-6	1階税務課書庫空調機
9	EM CE5. 5° -3C	ACP-5	2階電算室空調機

2階平面図 空調電気設備(改修後) S=1/150

電気設備				
有限会社 アムーン		吉田支所第一庁舎空調和其他設備改修工事		
1級建築士 第64440号 前之園 与市	2階平面図 空調電気設備(改修後)		S= A3: 1/150	27
	鹿児島市建設局建築部設備課		全	36



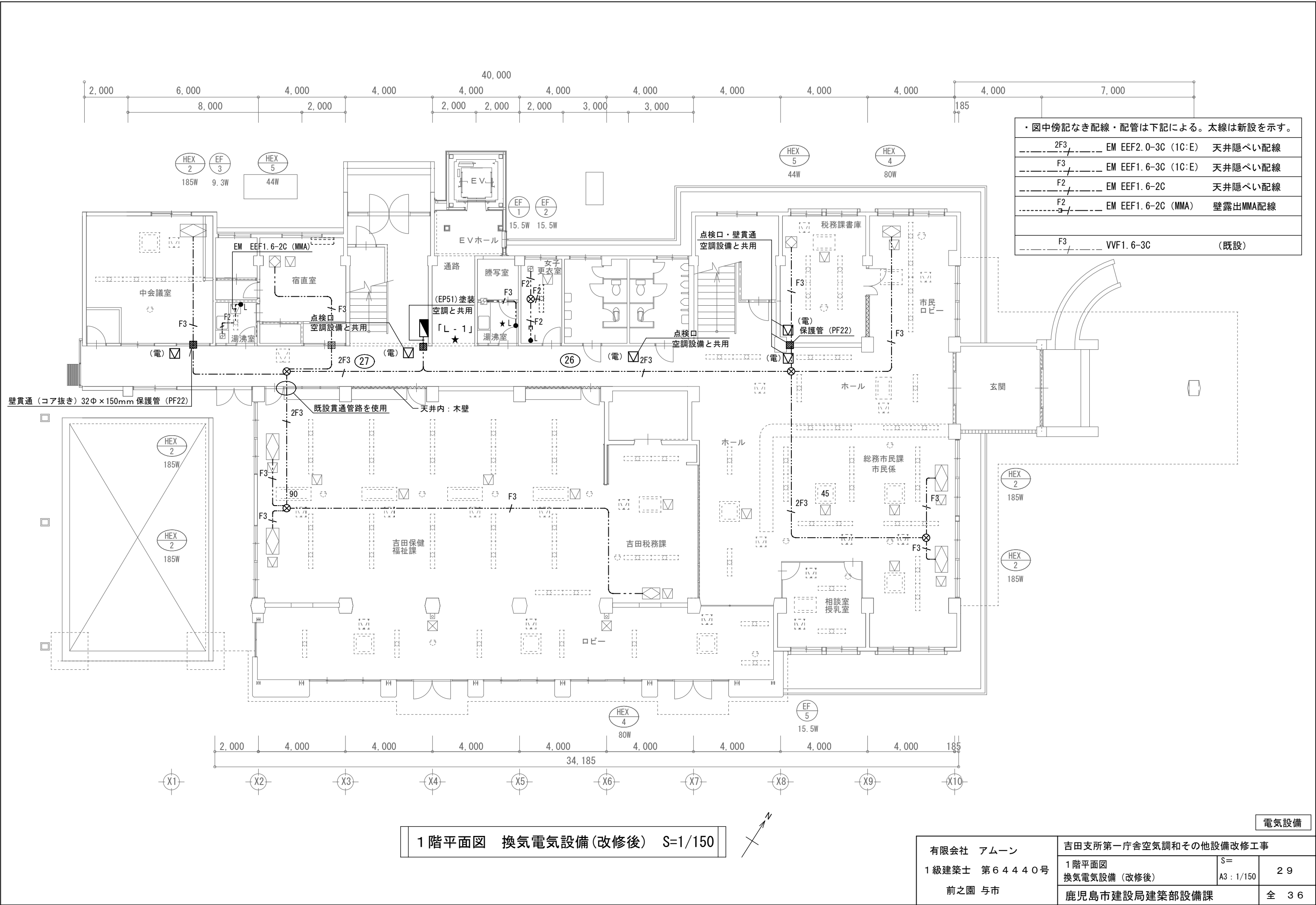
3 階平面図 空調電気設備(改修後) S=1/150



電気設備

有限会社 アムーン 1 級建築士 第 6 4 4 4 0 号 前之園 与市	吉田支所第一庁舎空調和其他設備改修工事		
	3 階平面図 空調電気設備 (改修後)	S= A3 : 1/150	2 8
	鹿児島市建設局建築部設備課		全 3 6

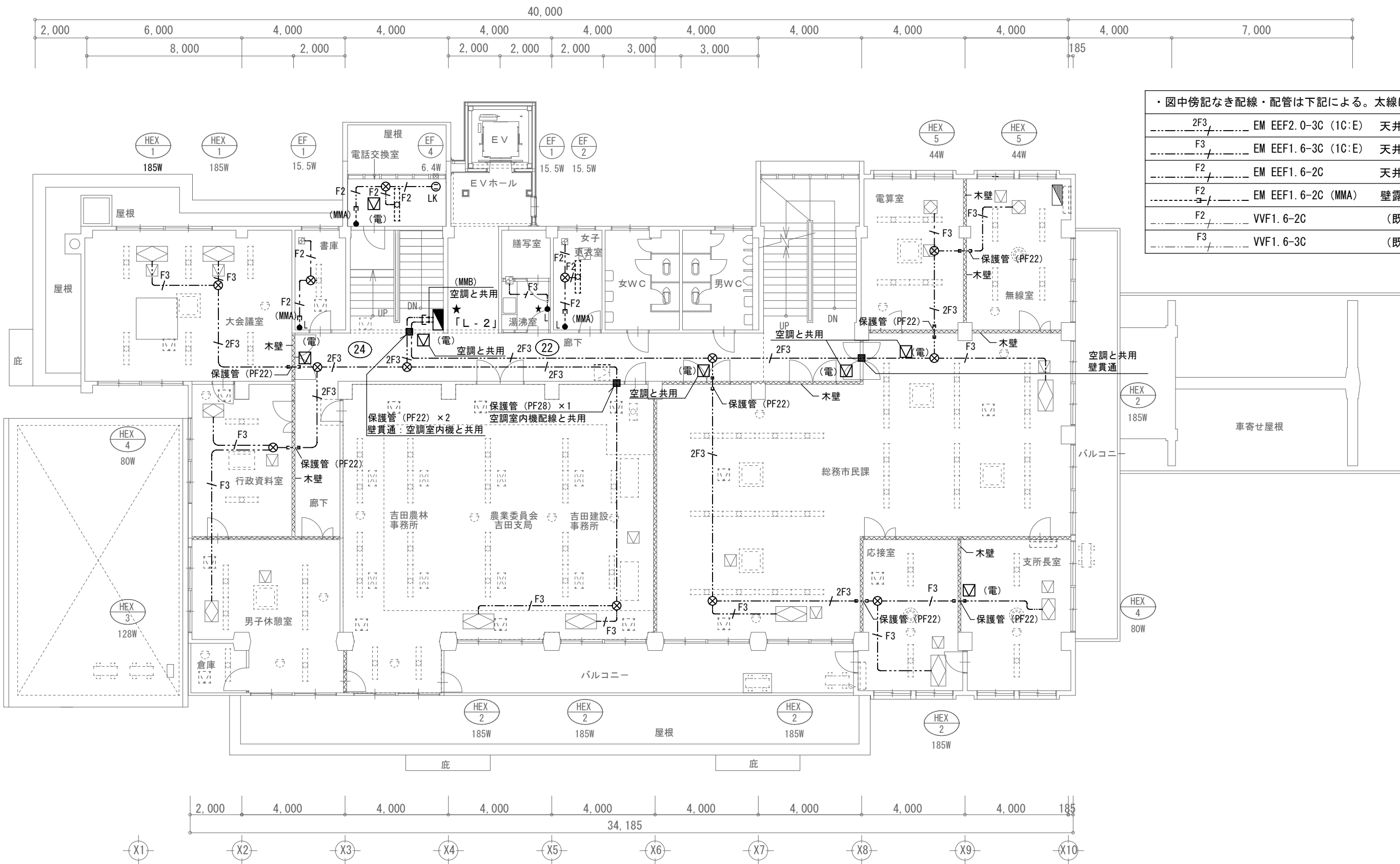




・ 図中傍記なき配線・配管は下記による。太線は新設を示す。			
2F3	EM EEF2.0-3C (1C:E)	天井隠ぺい配線	
F3	EM EEF1.6-3C (1C:E)	天井隠ぺい配線	
F2	EM EEF1.6-2C	天井隠ぺい配線	
F2	EM EEF1.6-2C (MMA)	壁露出MMA配線	
F3	VVF1.6-3C	(既設)	

1 階平面図 換気電気設備(改修後) S=1/150

電気設備		吉田支所第一庁舎空調和其他設備改修工事	
有限会社 アムーン 1 級建築士 第 6 4 4 4 0 号 前之園 与市	1 階平面図 換気電気設備 (改修後)	S= A3 : 1/150	2 9
	鹿児島市建設局建築部設備課		全 3 6

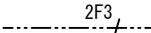
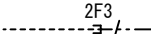


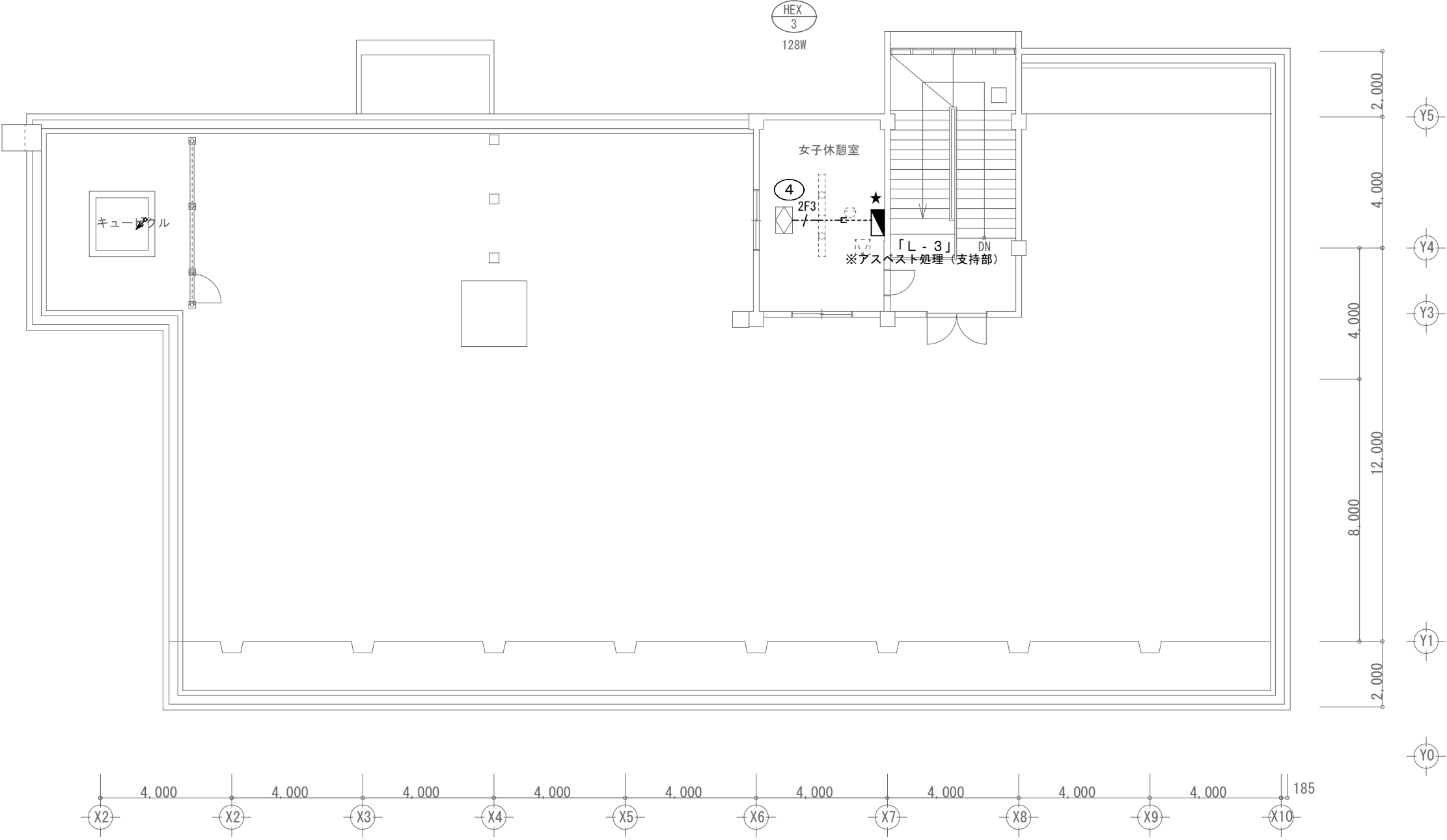
・ 図中傍記なき配線・配管は下記による。太線は新設を示す。			
2F3	EM EEF2.0-3C (1C:E)	天井隠ぺい配線	
F3	EM EEF1.6-3C (1C:E)	天井隠ぺい配線	
F2	EM EEF1.6-2C	天井隠ぺい配線	
F2	EM EEF1.6-2C (MMA)	壁露出MMA配線	
F2	VVF1.6-2C	(既設)	
F3	VVF1.6-3C	(既設)	

2階平面図 換気電気設備(改修後) S=1/150



電気設備			
有限会社 アムーン		吉田支所第一庁舎空調和其他設備改修工事	
1級建築士 第64440号 前之園 与市	2階平面図 換気電気設備(改修後)		S= A3: 1/150
	鹿児島市建設局建築部設備課		30 全 36

・ 図中傍記なき配線・配管は下記による。太線は新設を示す。		
	EM EEF2.0-3C (1C:E)	天井隠ぺい配線
	EM EEF2.0-3C (1C:E) (MMA)	壁露出MMA配線



3 階平面図 換気電気設備(改修後) S=1/150

電気設備

有限会社 アムーン 1 級建築士 第 6 4 4 4 0 号 前之園 与市	吉田支所第一庁舎空調和其他設備改修工事		
	3 階平面図 換気電気設備 (改修後)	S= A3 : 1/150	3 1
	鹿児島市建設局建築部設備課		全 3 6



電灯分電盤単線結線図

(改修前)

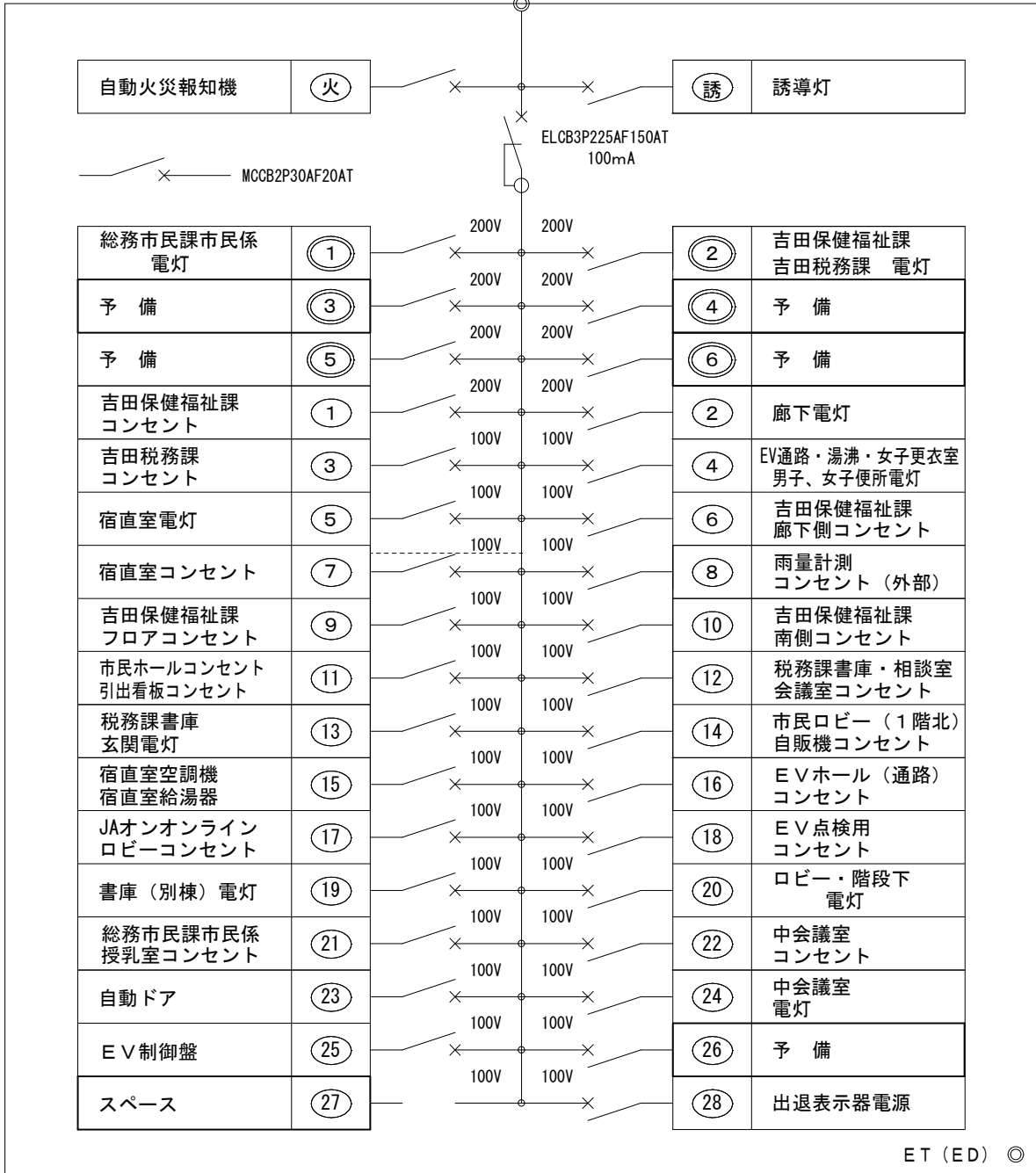
1φ3W 105/210V

電灯分電盤「L - 1」

銅板製 壁掛型

CVT60□

太線枠内：今回工事対象回路を示す



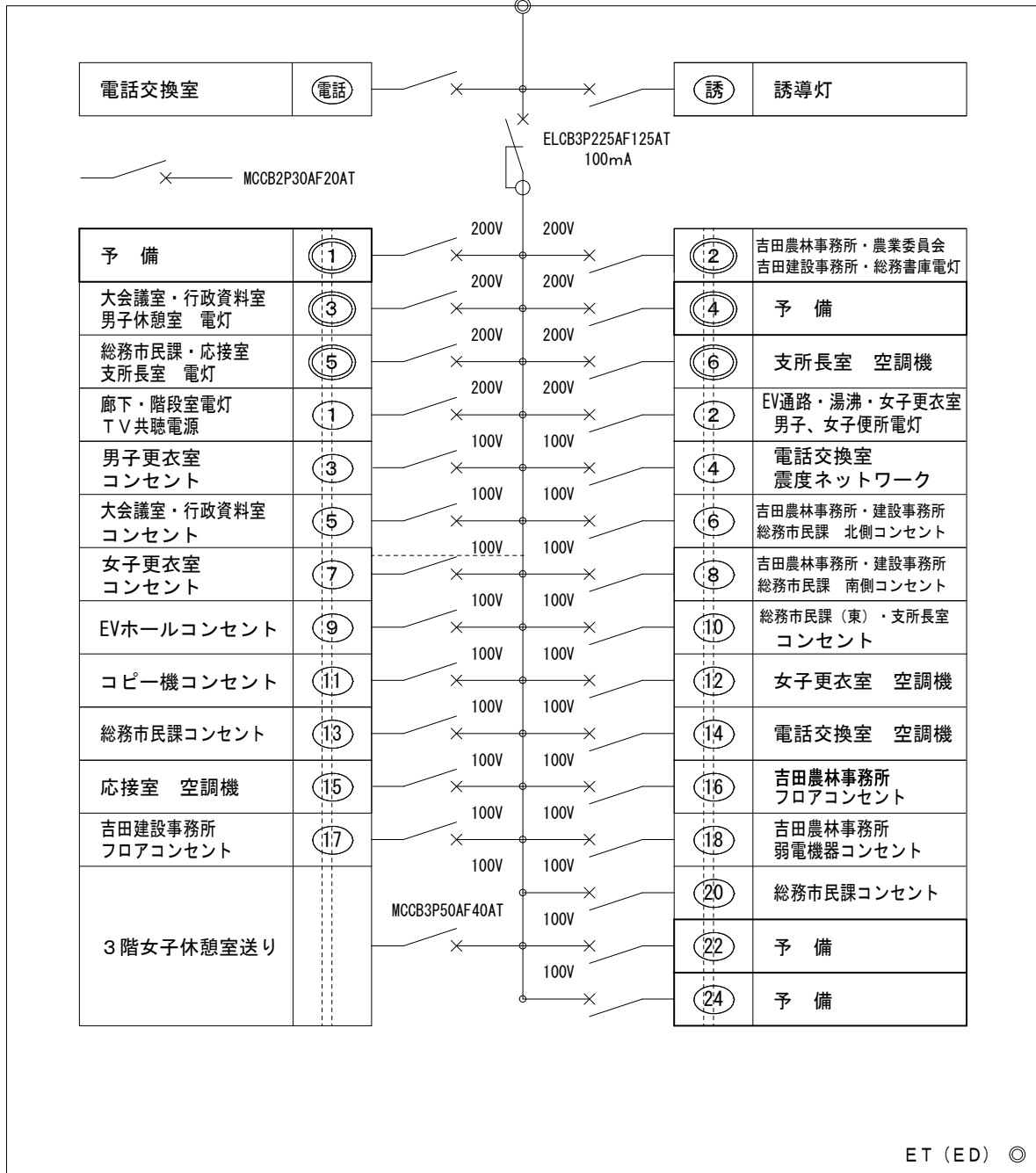
ET (ED) ©

電灯分電盤「L - 2」

銅板製 壁掛型

1V38□×3

太線枠内：今回工事対象回路を示す



ET (ED) ©

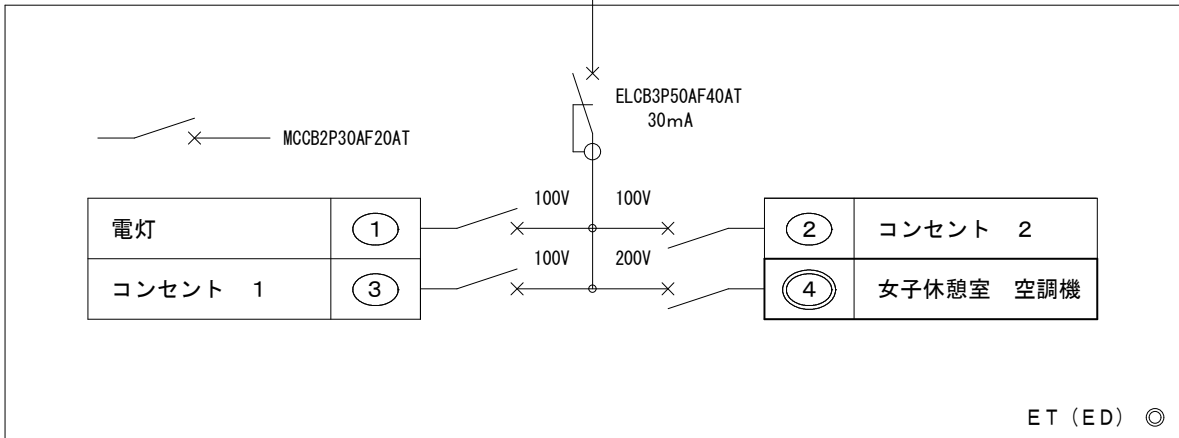
電灯分電盤「L - 3」

樹脂製 ホーム型

1φ3W 105/210V

VVR8□-3C

太線枠内：今回工事対象回路を示す



ET (ED) ©

電気設備

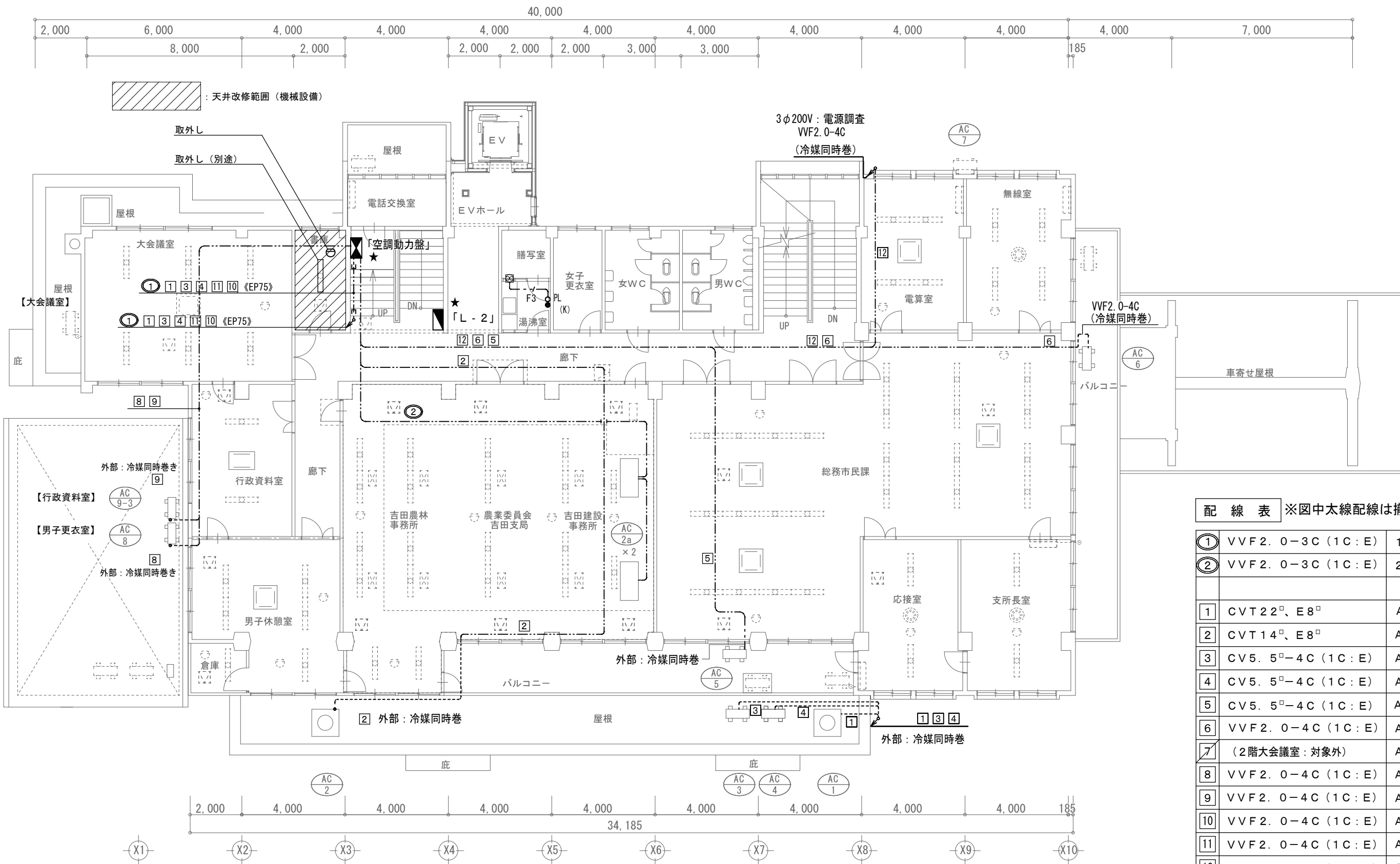
有限会社 アムーン  
1級建築士 第64440号  
前之園 与市

吉田支所第一庁舎空調和其他設備改修工事

電灯盤単線結線図 (改修前) S= No Scale 33

鹿児島市建設局建築部設備課 全 36





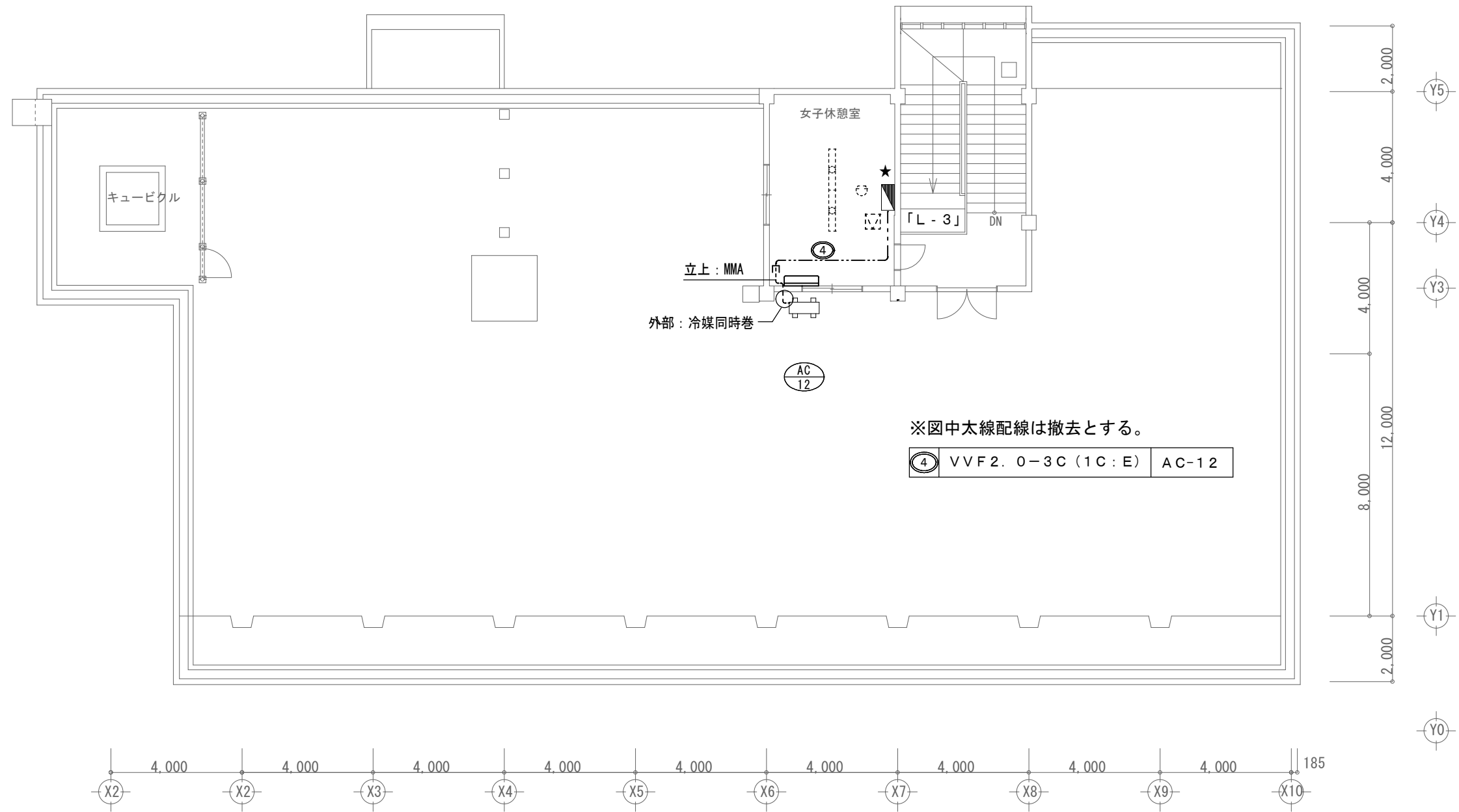
配線表 ※図中太線配線は撤去とする。

①	VVF2. 0-3C (1C:E)	1階室内機
②	VVF2. 0-3C (1C:E)	2階室内機
③	CVT22 <sup>□</sup> 、E8 <sup>□</sup>	AC-1
④	CVT14 <sup>□</sup> 、E8 <sup>□</sup>	AC-2
⑤	CV5. 5 <sup>□</sup> -4C (1C:E)	AC-3
⑥	CV5. 5 <sup>□</sup> -4C (1C:E)	AC-4
⑦	CV5. 5 <sup>□</sup> -4C (1C:E)	AC-5
⑧	VVF2. 0-4C (1C:E)	AC-6
⑨	VVF2. 0-4C (1C:E)	AC-9-3
⑩	VVF2. 0-4C (1C:E)	AC-9-2
⑪	VVF2. 0-4C (1C:E)	AC-9-1
⑫	VVF2. 0-4C (1C:E)	AC-12

電気設備

2階平面図 空調・換気電気設備(改修前) S=1/150

有限会社 アムーン 1級建築士 第64440号 前之園 与市	吉田支所第一庁舎空調和其他設備改修工事		
	2階平面図 空調・換気電気設備 (改修前)	S= A3: 1/150	3 5
	鹿児島市建設局建築部設備課		全 3 6



3階平面図 空調電気設備(改修前) S=1/150



電気設備

有限会社 アムーン 1級建築士 第64440号 前之園 与市	吉田支所第一庁舎空調和其他設備改修工事		
	3階平面図 空調電気設備(改修前)	S= A3: 1/150	36
	鹿児島市建設局建築部設備課		全 36